



PROGRAMME



Imaginons l'avenir des rails en Livradois-Forez-Velay

Guillaume Sournac, Rachel Bournier et Tony Bernard

Lauréat en septembre 2020 de l'appel à manifestation d'intérêt « Territoires de Nouvelles Mobilités Durables » (TENMOD), proposé par l'ADEME, le Syndicat ferroviaire du Livradois-Forez réfléchit à renforcer les services ferroviaires sur son réseau, en particulier pour des usages fret et voyageurs. Venez découvrir leur histoires et leur projet !

Lundi 3 Mai à 18h sur Radio Arverne

"Voyage en transition"

Charline Gautier et Léo Papaix

La transition écologique et citoyenne fait de plus en plus parler d'elle partout dans le monde, mais que se passe-t-il près de chez vous ? Charline et Léo, deux étudiants, ont sillonné le Puy-de-Dôme à la rencontre des acteurs.e.s de la transition ! Ecoutez les raconter leur voyage et vous faire rêver !

Mercredi 5 Mai à 18h30 en visio-conférence

"Comment bien végétaliser son assiette ?"

Nature & Progrès Auvergne et Anis Etoilé

Avec les dérèglements climatiques, notre mode d'alimentation nous impose de réduire notre consommation de produits d'origine animale. La demande en produits d'origine végétale s'accroissant, la tentation est grande pour les industriels de s'en saisir et de la détourner vers des aliments végétaux "ultras transformés", induisant pollutions et carences.

Comment éviter les pièges et se réapproprié le végétal dans nos assiettes? Nature & Progrès Auvergne et Anis Etoilé vous proposerons de réfléchir à cette question afin de vous aider à prendre en main ce mode alimentaire.

Jeudi 6 Mai à 8h sur Radio Campus

"Repenser les territoires avec de nouvelles mobilités"

Philippe Bourguignon

Les choix de mode de transport, de style d'habitat et les modes de vie sont étroitement liés. Réduire notre empreinte environnementale de manière soutenable implique de penser le sujet de manière globale. Il n'y a pas de « solution miracle », pour autant, le transport ferroviaire consomme 6 fois moins d'énergie que le transport routier. Des embryons de réponse existent déjà et impliquent le plus souvent une approche multimodale et la revitalisation des cœurs de villes...

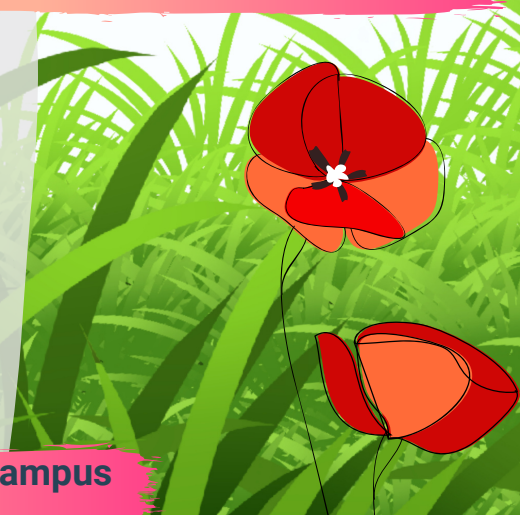
Mardi 4 Mai en visio-conférence

Comment aller vers plus de démocratie alimentaire en bio sur le Massif Central ?

Pôle Bio Massif Central

Le Pôle Bio Massif Central lance aujourd'hui une importante phase de concertation dans le cadre de l'Opération « Bio Massif Central - Horizon 2030 ». Durant cette phase, chacun.e est invité.e à donner son avis, du producteur au consommateur ! Aussi, nous vous invitons à venir imaginer, ensemble, les moyens à mettre en œuvre plus de démocratie alimentaire sur notre territoire. Venez partager vos idées avec nous !

Jeudi 6 Mai à 18h30 en visio-conférence



"Une planète, une santé"



Gérard Fonty, Christian Amblard, Eliane Anglaret
Nature & Progrès Auvergne et GREFFE

La recrudescence des zoonoses (maladies transmissibles de l'animal à l'homme), en lien avec la destruction de l'environnement et le développement de pathologies liées à nos modes de vie, menacent la santé des êtres humains. Pour répondre aux défis auxquels l'humanité est confrontée, il y a urgence à considérer que santé humaine, santé animale et santé des écosystèmes naturels sont étroitement liées. La crise sanitaire actuelle en est une manifestation évidente. Notre santé dépend de celle de la planète. La survie de l'humanité également.

**Vendredi 7 Mai à 17h30 en visio-
conférence**

De la 2G à la 5G : heurs et malheurs de l'aventure humaine connectée – Peut-on en sortir « par le haut » ?

Ondes Citoyennes

Malgré d'indéniables avantages, la téléphonie mobile, ce formidable progrès technique, en est venue à constituer, par certains aspects, un vrai problème de démocratie (sociétale et sanitaire), alors que se profile la 5G et sa société de l'ultra-connectivité. Nous proposons une brève analyse de la question, et une solution possible.

Lundi 10 Mai à 18h sur Radio Arverne



" Les bienfaits de la bio sur les dérèglements climatiques "

Nature & Progrès Auvergne

En s'appuyant sur 3 fermes sous mention N&P de la région Clermontoise, nous présenterons les leviers d'action mis en place pour réduire et anticiper les effets des dérèglements climatiques.

**Samedi 8 Mai de 10h15 à
16h sur RCF**



" Sècheresse et santé des arbres "

Hervé Cochard

Résistance des arbres à la sécheresse: Quel futur pour les forêts face au changement climatique?

Samedi 8 Mai entre 17h et 18h sur RCF

**RETROUVEZ LES LIENS DES VISIO-CONFÉRENCES ET AUTRES INFOS
UTILILES SUR NOTRE SITE INTERNET OU SUR NOTRE PAGE FACEBOOK !**



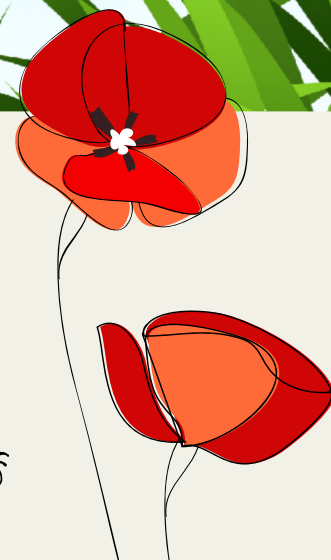
<http://www.natureetprogres-auvergne.org/>



@FoireBioPollen



pollen_63@orange.fr



REJOINS L'AVENTURE NATURE & PROGRÈS !



Adhérer vous permettra de rejoindre un réseau de professionnels et consommateurs engagés en Auvergne ! (et de faire des enquêtes, venez découvrir les campagnes et pratiques vertueuses !)

Ou encore abonnez-vous à la revue Nature & Progrès nationale, LA revue bio associative et solidaire !



BULLETTIN D'ADHESION



Pour notre santé et celle de la Terre

Nom Prénom

Adresse

Code postal Ville

Tel Courriel

- Adhésion tarif réduit : 10 € étudiants, chômeurs, rsa...sur justificatif
- Adhésion individuelle : 20 €
- Adhésion couple : 30 €
- Adhésion de soutien : libre à partir de 30 €
- Adhésion personne morale (GAEC, SARL, EARL, Associations) : 46 €

Ci-joint la somme de € (chèque à l'ordre de **Nature & Progrès Auvergne**)

A le

Signature,

A retourner, accompagné de votre règlement à :

Association **Nature & Progrès Auvergne**
Maison des Paysans
Marmilhat
63370 Lempdes

contact@natureetprogres-auvergne.org

<http://www.natureetprogres-auvergne.org/>



ABONNEMENT A LA REVUE

Pour notre santé et celle de la Terre

Je m'abonne à la revue Nature & Progrès pour 1 an:

Nom Prénom

Adresse

Code postal Ville

Courriel :

- Abonnement 1 an (5 numéros/an) : 30 €
- Abonnement de soutien : 40 €
- Etudiant, chômeur, Rmiste (avec justificatif) : 24 €
- Abonnement Etrangers CEE : 34 €

A retourner, accompagné de votre règlement à :
(chèque à l'ordre de **Nature & Progrès**)

Nature & Progrès
13 Boulevard Louis Blanc
30100 Alès

<http://www.natureetprogres.org/>

